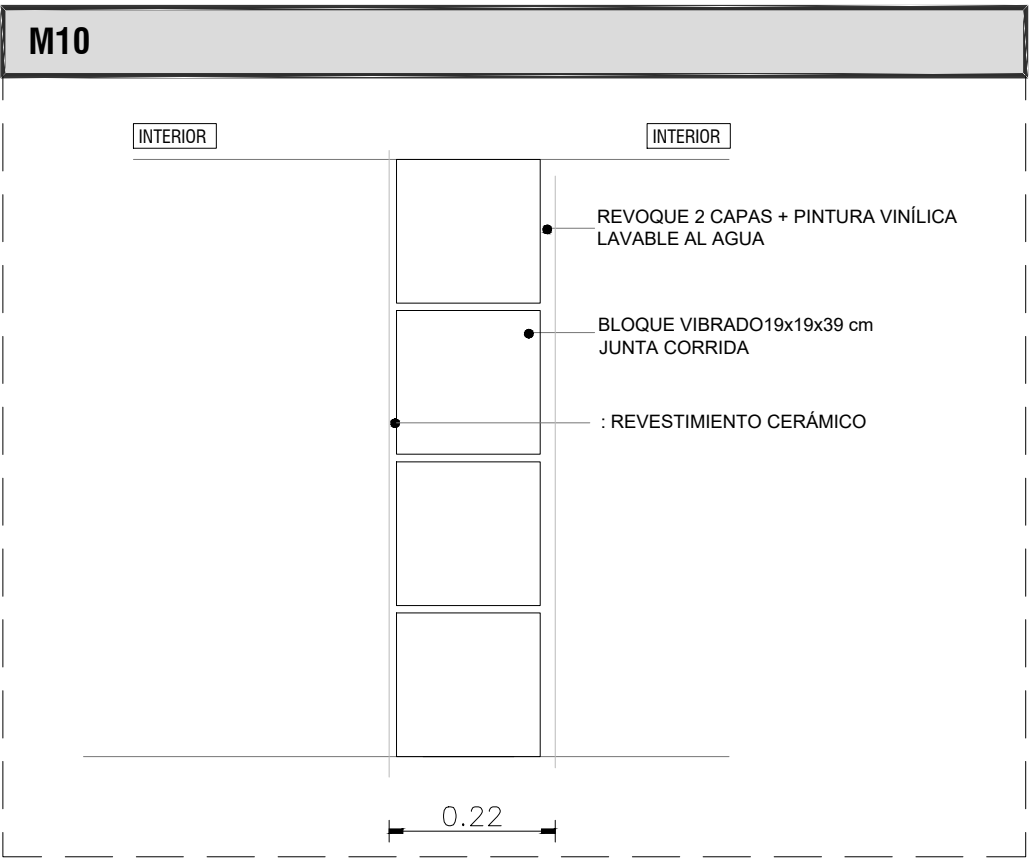
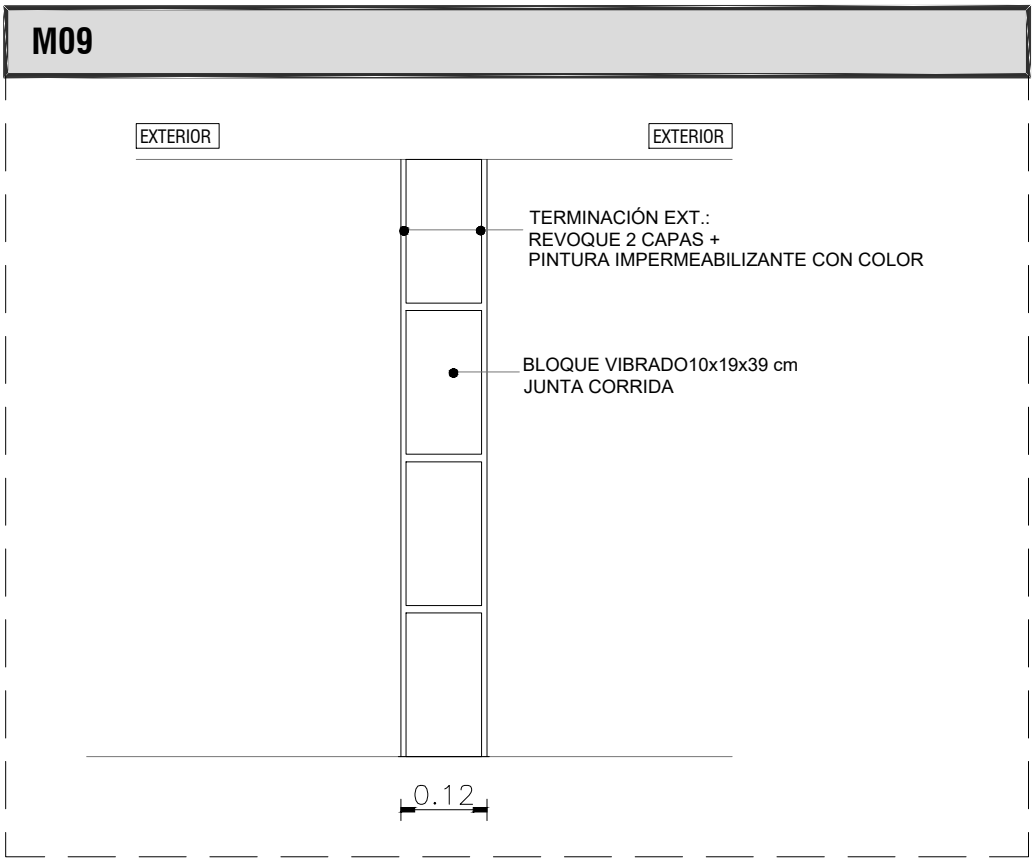
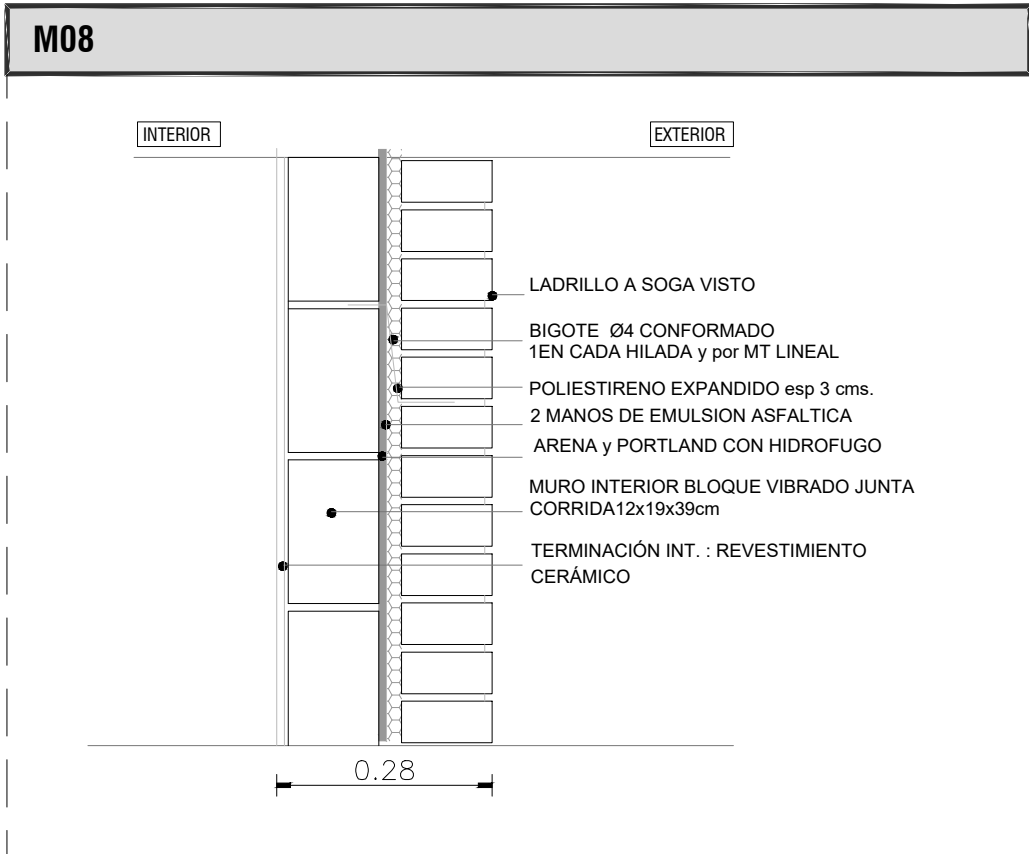
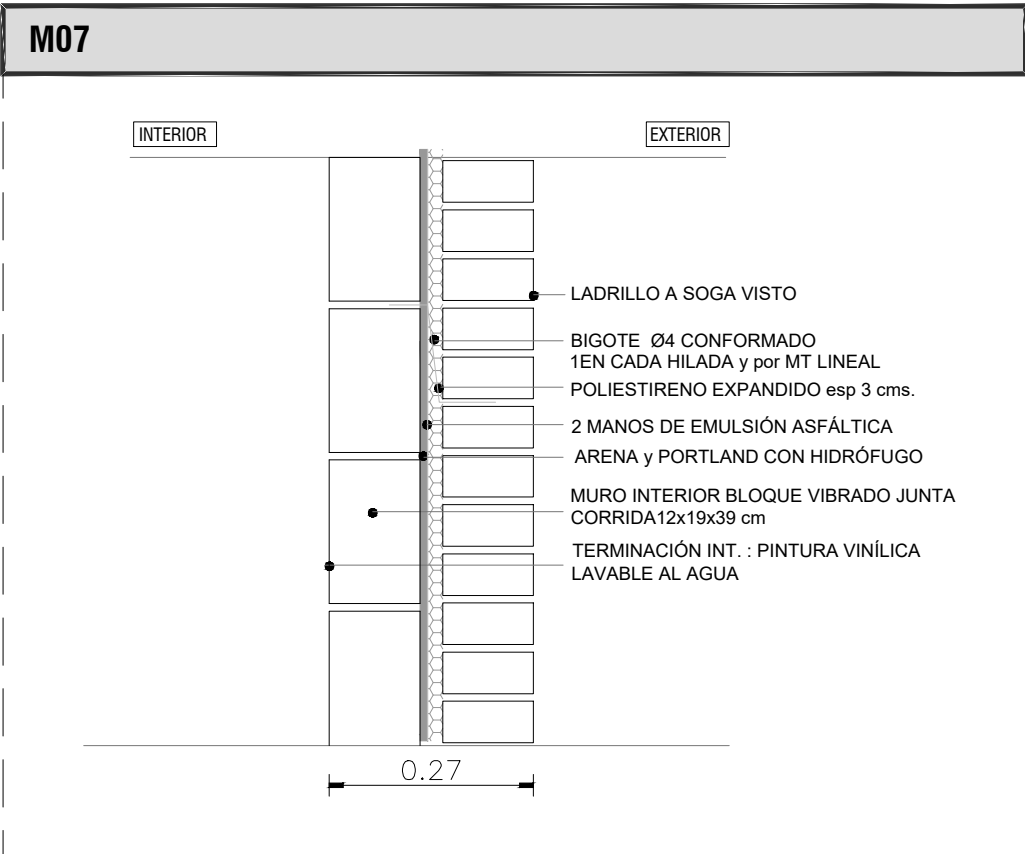
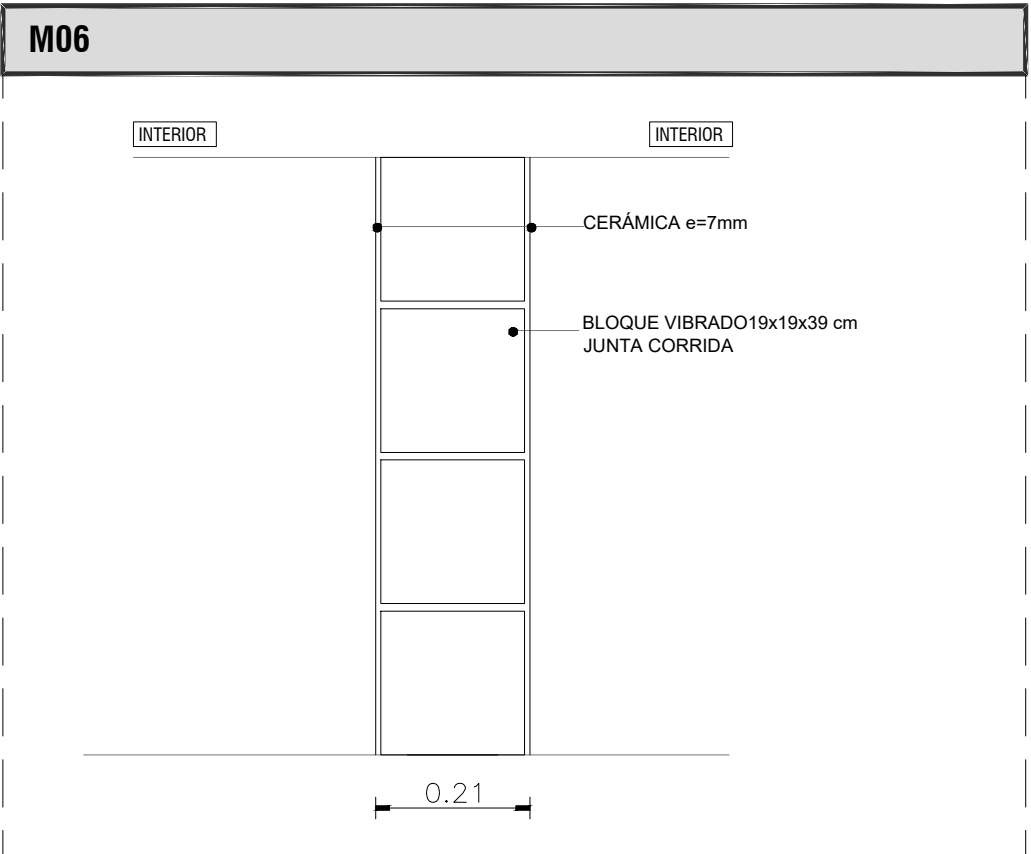
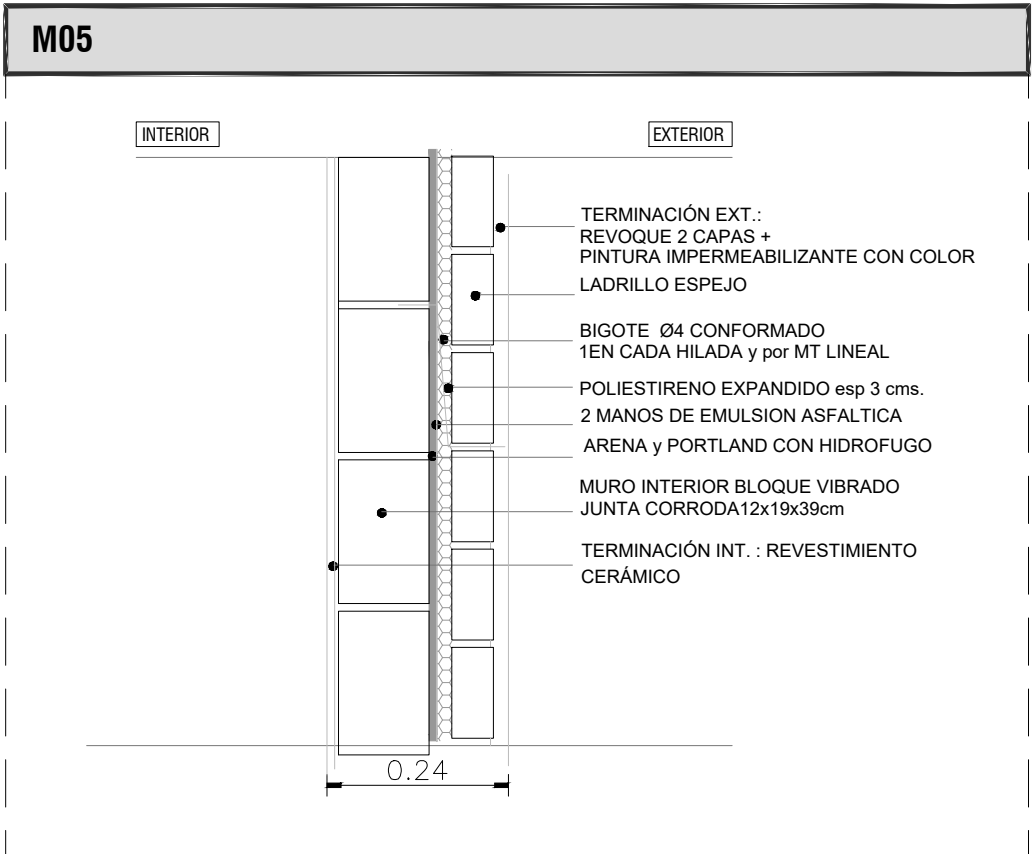
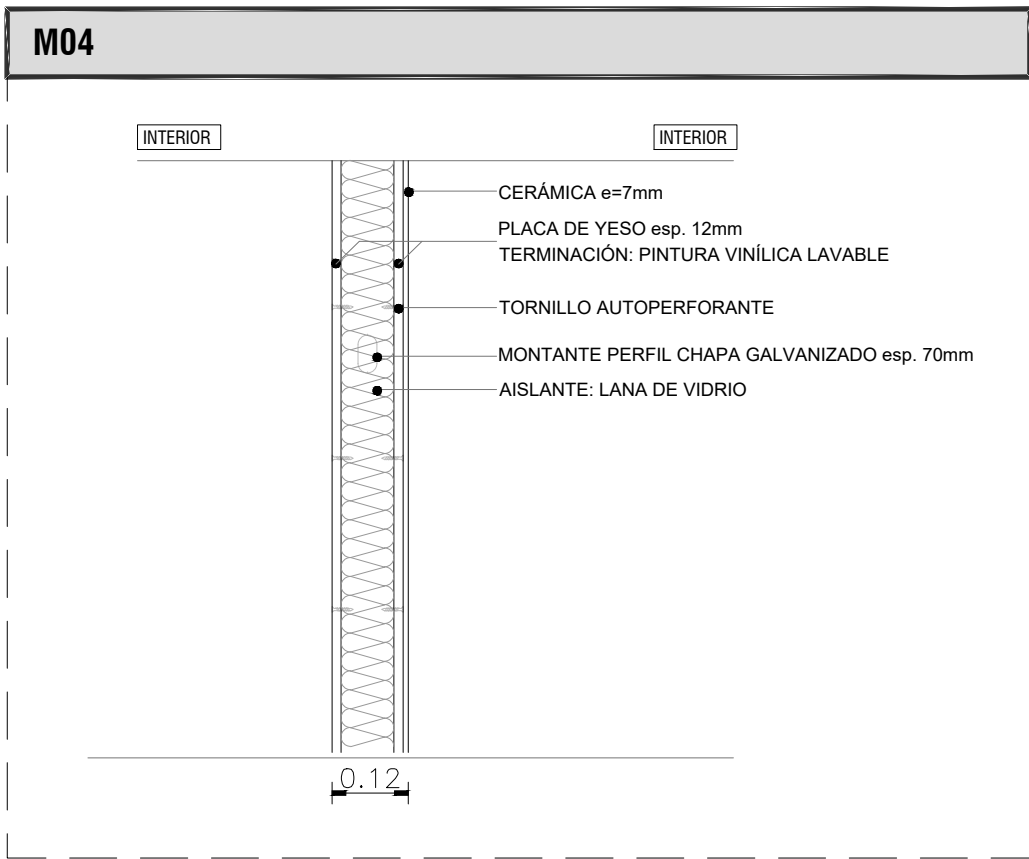
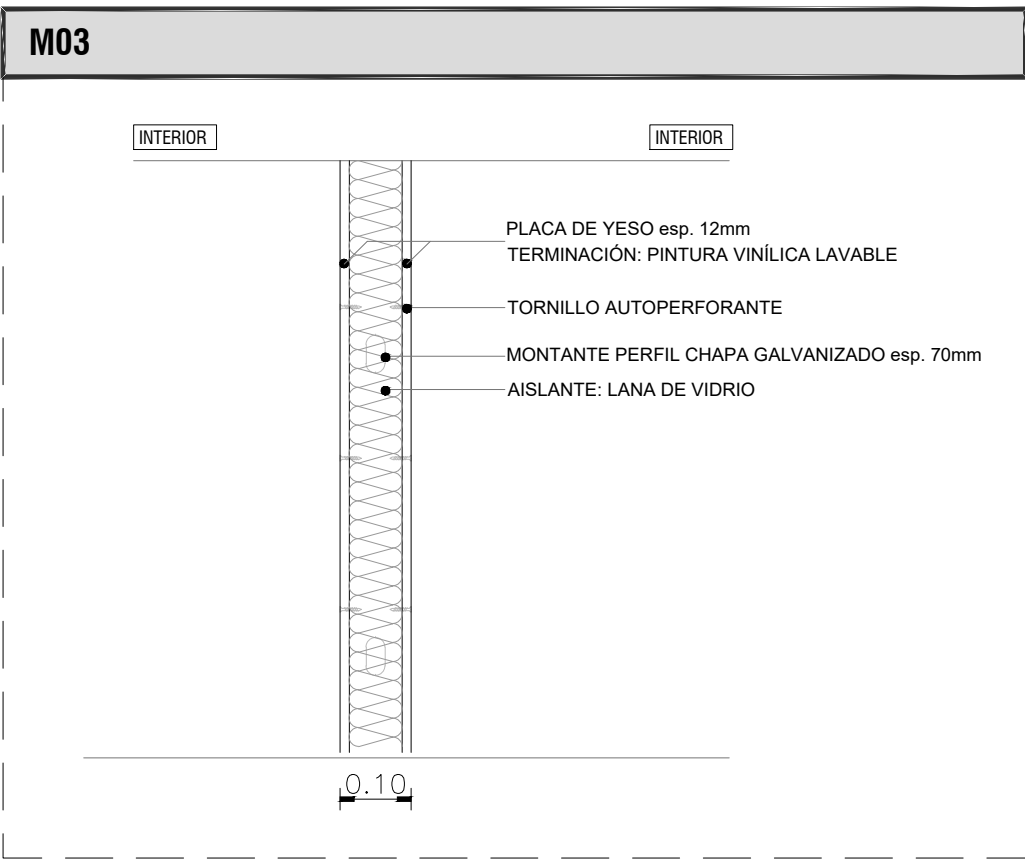
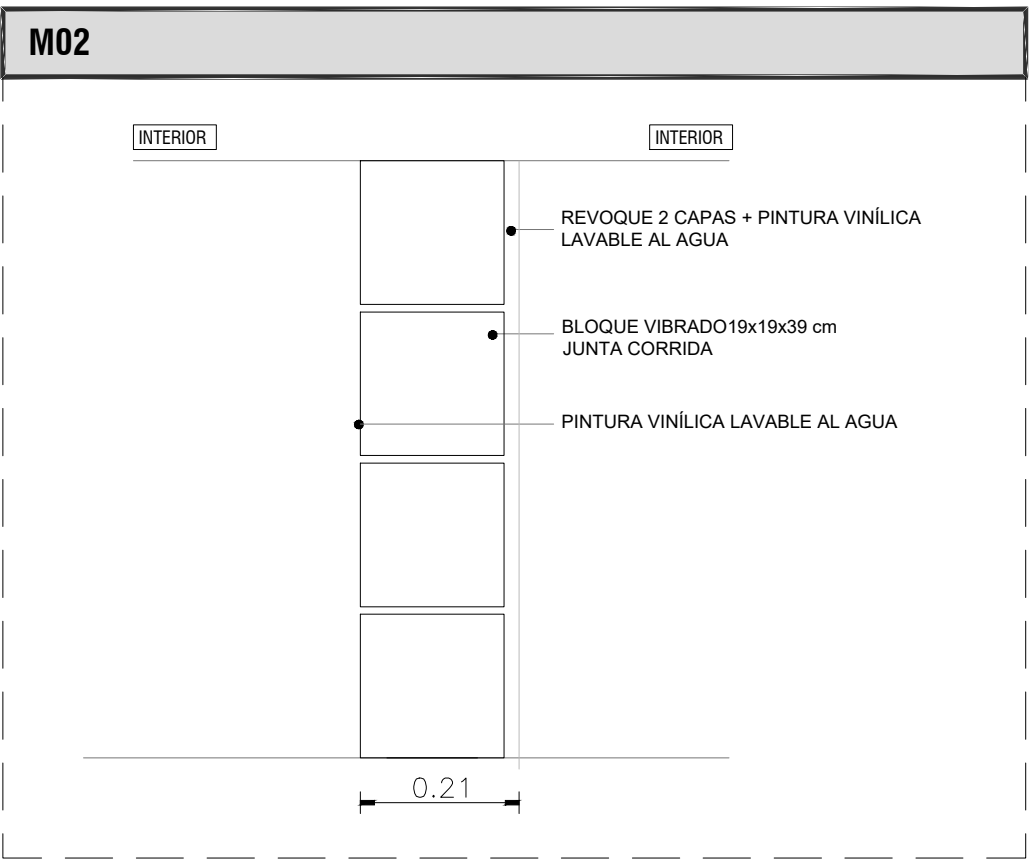
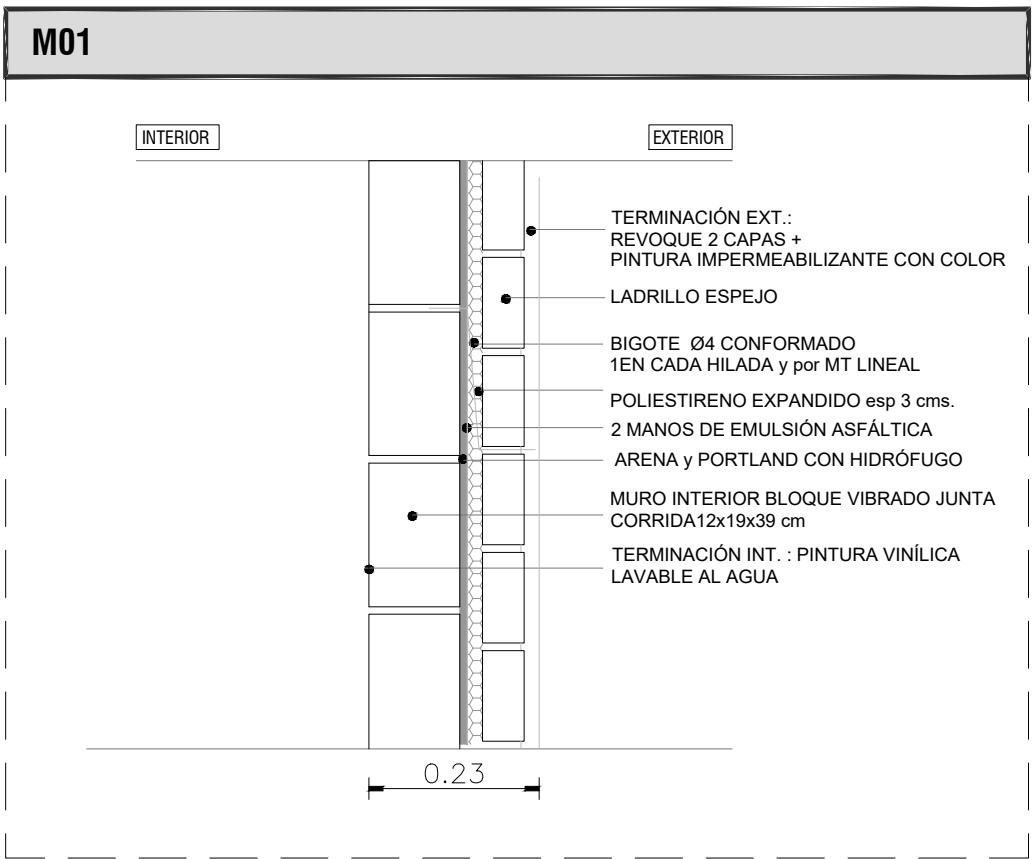


PLANILLA DE MUROS

escala 1/10



PLANO DE UBICACIÓN
escala 1/4000

TIPOLOGIAS			
	área	cant.	
1D	35,7 m2	12	
2D	50 m2	20	
3D	65,5 m2	12	
4D	80 m2	10	
Total viviendas		54	

Intendencia de Montevideo Departamento de Desarrollo Urbano División Tierras y Hábitat Servicio de Tierras y Vivienda		
PROGRAMA: Relocalización Chacarita de los Padres	PADRÓN Nº: 168.553	
BARRIO:	CONCEPTO: Obra Nueva	
UBICACIÓN: calle Geminis y Rosario		
PROPIETARIO: Intendencia de Montevideo	REGIMEN: P.Horizontal	
PLANO: PLANILLA DE MUROS	FECHA: 12/2022	
		ESCALA: 1/10 1/20
PROPIETARIO:	LÁMINA:	A25
TÉCNICO:		